

ERZINGER: MERCADO DE PINTURA AQUECIDO EM 2022

Erzinger faz parceria com empresas internacionais para automação e robótica e amplia estrutura fabril



Cabines de Pintura em PVC
para trocas rápidas de cor



WILLIAM SOUZA MORZELE
Gerente Comercial da Erzinger

Com quase 45 anos no mercado, a Erzinger é, hoje, referência nacional em equipamentos para sistemas de pré-tratamento de superfícies, pintura e secagem de tinta líquida, a pó eletrostático e KTL (E-coat), voltados aos segmentos metal-mecânico, autopeças, moveleiro, plástico, eletroeletrônico, agroindustrial, entre outros.

O primeiro semestre superou as nossas expectativas e estamos acelerando nosso crescimento. Comparado aos últimos anos, vemos um mercado de pintura muito mais aquecido e com grande interesse em novas tecnologias, inovações e aumento de competitividade.

Falando sobre a estrutura da Erzinger, só no primeiro trimestre de 2022, expandimos a nossa fábrica principal, adquirimos duas novas unidades e inauguramos nosso novo Centro Tecnológico de pintura

(primeiro do Brasil). Hoje, contamos com mais de 10.000 m² de área fabril, onde investimos em novos equipamentos para fabricação das nossas novas soluções e inovações em tratamento de superfície e pintura. Tudo isso proporcionou um aumento de mais de 30% em nossa produção, o que nos possibilitou atender uma maior parcela do mercado nacional e internacional e sustentar o crescimento dos nosso clientes.

Disponibilizar um atendimento de excelência aos nossos clientes é uma de nossas prioridades e nos impulsiona a investir em treinamentos, processos e até mesmo na estrutura física, vide exemplo, nova sala dedicada para atender nossos clientes, com uma multimídia completa para apresentação de novos projetos presencialmente e online. Também nesse período tivemos um crescimento de 26% no número de funcionários que hoje atuam em diversas áreas, como engenharia, assistência técnica, fábrica, qualidade, entre outras. Além disso, ampliamos estrategicamente nossa estrutura de assistentes técnicos residentes que foram contratados para atuar no Rio Grande do Sul, Oeste de Santa Catarina e São Paulo, o que nos aproxima dos nossos clientes e agiliza as nossas operações.

O diferencial das cabines de PVC e da tecnologia

Sobre as tendências, podemos citar duas que já vêm sendo consolidadas nos últimos anos: cabines de pintura em PVC e maior controle e automação em linhas de pintura. A substituição gradual de ca-

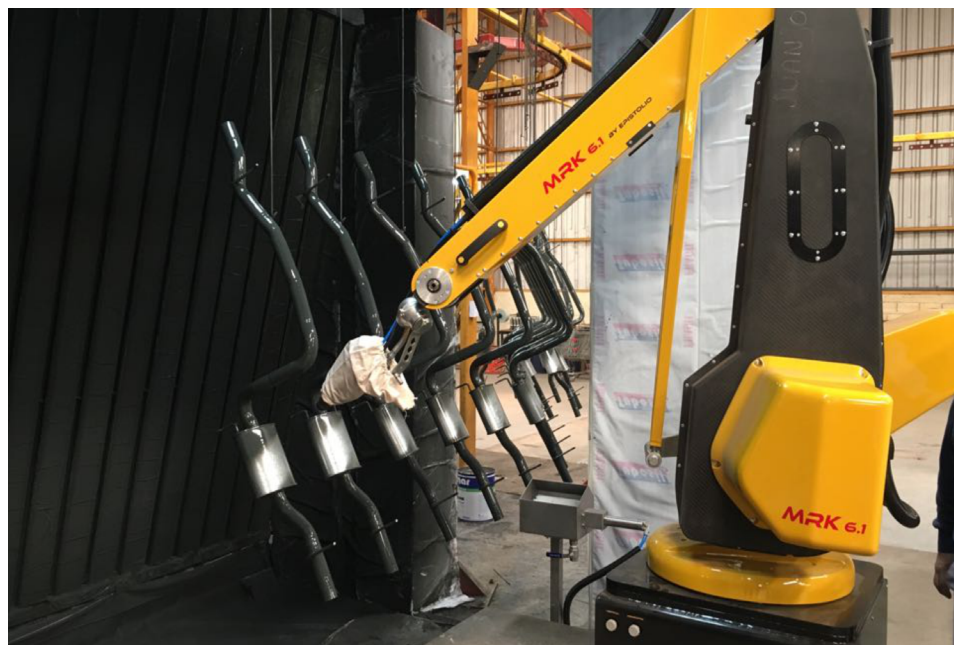


Ampliação da fábrica principal da Erzinger

bines fabricadas em aço pelas de PVC é uma grande tendência na indústria brasileira, que busca maior competitividade num cenário global. A Erzinger aposta na competitividade, construindo seus equipamentos localmente e assim oferecendo o que existe de melhor em tecnologia e materiais para esse tipo de cabine. Comparado ao aço (carbono ou inoxidável), o PVC é um material que se corretamente aditivado, possui características antiestáticas e faz com que as partículas de tinta não tenham tanta aderência nas partes construtivas do equipamento, o que reduz consideravelmente o volume total de tinta utilizado. O resultado prático são alguns milhares de reais economizados pelo cliente, no consumo de tinta, além de incrementar a qualidade da pintura.



Medidor de camada de tinta Coatmaster



Robô de pintura Epistólio, máxima tecnologia, agilidade e eficiência na pintura

Ainda sobre tendências, e dando continuidade na evolução da indústria 4.0, nosso Smart-in-line (sistema de controle para processos de tratamento de superfície e pintura) que está no mercado a mais de 5 anos, está operando com uma nova interface, mais ágil e intuitiva. Esse sistema facilita a visualização de todos os processos da linha, colhendo dados de toda a operação e auxiliando os gestores a tomar as ações necessárias para o funcionamento adequado de toda a linha de pintura.

Uma outra novidade ligada ao nosso Smart-In-Line, já presente em alguns de nossos clientes, é o sistema para leitura de ocupação de área de gancheiras, ou peças em processo. Algumas câmeras são posicionadas na linha para fazer a leitura da ocupação das peças nas gancheiras; com as imagens, é feita uma verificação dos pontos de ajustes nessas gancheiras e fica claro para o operador quais são as adequações necessárias para não haver desperdício durante o processo de pintura.



Time Erzinger

Parceria internacional para automação e robótica

As novidades não param na Erzinger, com a consolidação da parceria em automação e robótica com a empresa italiana Epistólio. Os robôs Epistólio são projetados e construídos usando tecnologias inovadoras, materiais e soluções de última geração, o que os mantém entre os mais flexíveis e fáceis de usar do mercado. A principal característica, e que diferencia esse robô de outros no Brasil, é seu sistema de autoaprendizagem. O sistema de autoaprendizagem permite ao operador utilizar o próprio robô para programar os movimentos da pintura. Simultaneamente o controlador do robô registra os movimentos e todos os sinais relacionados, armazenados em um programa que pode ser recuperado a qualquer momento e executado automaticamente pelo robô, uma novidade já presente em alguns dos nossos principais clientes.

Iniciada no final do ano passado, outra parceria de sucesso sobre o tão falado medidor de camada de tinta da Coatmaster. A tecnologia Coat Master permite medir a espessura do revestimento imediatamente após a aplicação, mesmo em superfícies mais complexas. A operação é realizada sem nenhum contato com a peça, sem emissões perigosas e é adequada para medições em qualquer tipo de material metálico. O equipamento auxilia na preparação da receita de tinta, o que promove maior economia, mais homogeneidade na peça e principalmente um processo de pintura mais eficiente.

Transformar os desafios em oportunidades é o nosso combustível, que impulsiona o desenvolvimento e o crescimento da nossa estrutura física e humana, gerando as soluções que nossos clientes precisam em seus negócios! Com isso, a Erzinger está posicionada para colaborar com a Jornada de sucesso de cada cliente. 🟩



Nova sala dedicada para atender nossos clientes com o máximo conforto e tecnologia