

A TRATHO Metal Química, com o objetivo de orientar o mercado de tratamentos de superfície com informações técnicas pertinentes, inicia neste mês de julho a elaboração de comunicados, "newsletters", como uma forma adicional de levar conhecimento e orientação técnica aos nossos clientes e fornecedores.

METAL COBRE

Em aplicações de galvanoplastia, o cobre é utilizado como fonte metálica consumível e fornecido como sais metálicos ou em forma de anodos.

Sais Metálicos

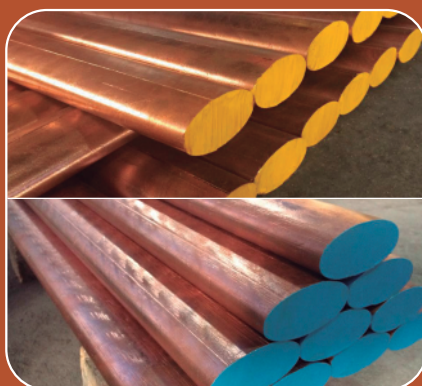
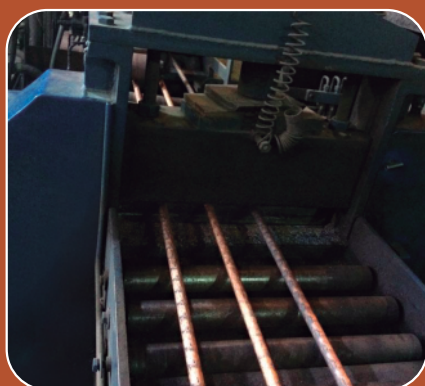
Importados de indústrias de renome internacional e com altíssima pureza. Os mais utilizados são:

- **Cianeto de Cobre** para uso exclusivo em banhos de cobre alcalino tipo Strike, Rochelle e de Alta Eficiência.
- **Sulfato de Cobre** para uso exclusivo em banhos de cobre ácido.
- **Fluoborato de Cobre** para uso em banhos de cobre ácido em aplicações técnicas de alta velocidade de deposição.

Anodos (Tarugos ou Granalhas)

Fabricados em fundição própria, a TRATHO produz anodos dentro das mais rígidas normas de qualidade, com condutividade mínima de 96%, garantindo pureza superior. O formato em granalhas facilita a manutenção da área anódica em sua totalidade, mantendo o teor metálico dentro dos padrões.

Para banhos de cobre alcalino, usar o anodo de **cobre eletrolítico** com 99,98% de pureza de cobre metal, tipo **OFHC – Oxygen Free High Cell** ou livre de oxigênio, **identificado no extremo do anodo com tinta amarela.**



IMPORTANTE: Nunca utilizar o anodo de cobre eletrolítico em banhos de cobre ácido. Para banhos de cobre ácido, usar o anodo de **cobre fosforoso** também com 99,98% de cobre metal, mas contendo de 0,04 a 0,07% de fósforo na liga, que é de extrema importância para o funcionamento perfeito da eletrólise. É **identificado por tinta azul**. Sem a presença do fósforo o anodo polariza e para de trabalhar. Um indicativo que o anodo fosforoso está operando normalmente é a presença de um filme escuro sobre ele.

Texto: Roberto Motta de Sillos – Consultor Técnico e Comercial